

التطورات الداخلية في ايطاليا بعد الحرب العالمية الاولى

صعود الفاشية في ايطاليا

الحركة الفاشية-تعريف

الفاشية هي مصطلح من اللغة الرومانية معناها
البطلة. فاشية تدل على القوة والوحدة.

هي عبارة عن حركة قومية متطرفة ظهرت في
ايطاليا بعد الحرب العالمية الأولى وبنّت مبادئ قومية
التي جعلت الشعب الإيطالي على رأس الشعوب أن
تضم إليها جنود وشباب عانوا من البطالة
ومجموعات التي قلقت من إزدياد قوة الشيوعيين.



www.5ta.com

موسوليني:

- ولد بينيتو أندريا موسوليني ٢٩ تموز ١٨٨٣ وترعرع في قرية دوفيا دي بريدابيو ، وهي قرية صغيرة تقع في مدينة فورلي بإقليم إميليا رومانيا شمال إيطاليا. ولد موسوليني لأبوين إيطاليين هما روزا و أليساندرو موسوليني وقد سمي بينيتو على اسم الرئيس الإصلاحي المكسيكي بينيتو خواريز، أما إسميه الأوسطين أندريا وأميلكاري فكانا نسبة إلى الإشتراكيان الإيطاليان أندريا كوستا وأميلكاري سبيراني، يعد بينيتو الابن الأكبر لوالديه ولديه شقيقان أصغر منه سناً هما أرنالدو وإيدفيج ، كانت والدته معلمة في مدرسة كاثوليكية، أما أباه فقد كان اشتراكياً يعمل في الحدادة. كانت عائلته فقيرة كسائر عائلات الأقارب والجيران، وفي مدة طفولته كان همجياً ومتهوراً. ومُنع من دخول كنيسة والدته لسوء سلوكه، إذ كان يرمي رواد الكنيسة بالحجارة ، ومن أجل وضع حل للفتاهم بينه وبين والدته وافق على الذهاب إلى مدرسة داخلية يديرها رهبان ساليزيون، وبدخوله للمدرسة حصل على درجات جيدة. في عام ١٩٠١م أصبح مؤهلاً ليكون مديراً لمدرسة ابتدائية.

- إنتقل العيش في سويسرا وعمل في قطاع البناء. سُجن عدة مرات وإنتقل العيش من بعدها إلى باريس، طردَ منها رجع إلى بلاده وعمل في صفوف الجيش الإيطالي. بعد تسريحه من الخدمة العسكرية عمل في الصحافة وحرّض العمال على تخريب سكك الحديد لمنع إرسال جنود في الحرب الإيطالية العثمانية.
- أول عمل قام فيه موسيليني هو تأسيس الحزب الفاشي في ١٩١٩ ونجح في الوصول إلى الحُكم وإِضطر الملك عمانوئيل الثالث إلى تكليفه لبناء حكومة جديدة.
- إشتراك في الحرب العالمية الثانية مع ألمانيا لما عَرَف الشعب الإيطالي إنه هُزم في الحرب تم إعدامه هو وأصدقائه في ميلانو.

صور للدوتشي (الزعيم) موسوليني



- موسوليني عند القاء القبض عليه من الشرطة السويسرية .
- عشيقه موسوليني (كلارا بيتاتشي).
- موسوليني مع الزعيم النازي (الفوهرر) أدولف هتلر



• عوامل قيام الفاشية

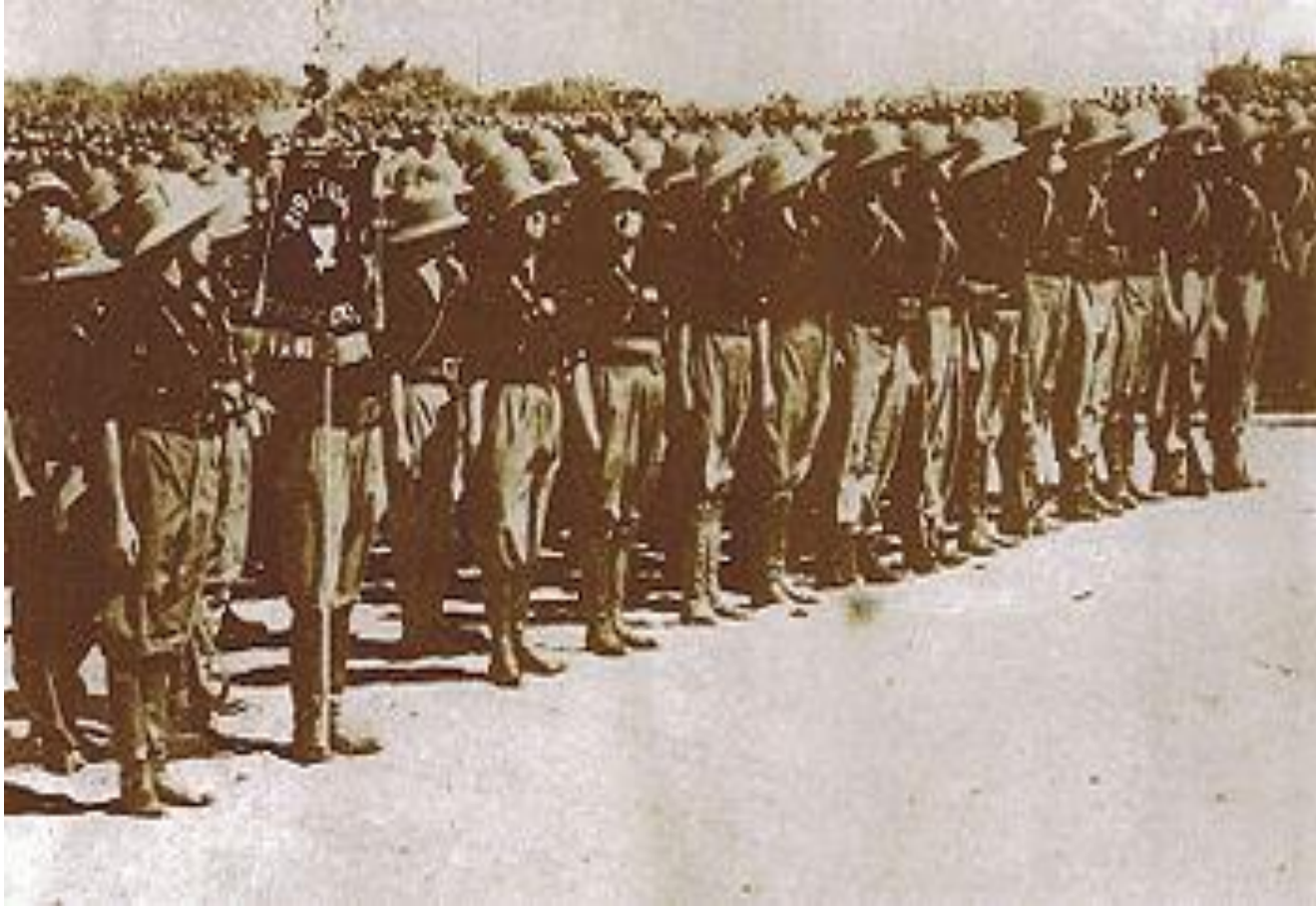
- ١- فشل انظام الديمقراطية في إيطاليا في حل المشاكل الإقتصادية وعجز الحكومة الإيطالية وضعف النظام الديمقراطي بسبب تعدد الأحزاب وصعوبة تشكيل حكومة جديدة.
- ٢- خيبة أمل الشعب الإيطالي من قرارات فرساي لأنهم كانوا على أمل من أن يأخذوا ما وعدوا فيه في إتفاقية لندن ١٩١٥ .
- ٣- الصعوبات الإقتصادية التي عانت منها إيطاليا مثل البطالة، الفقر، غلاء المعيشة، تضخم مالي.
- ٤- عدم إستقرار سياسي حيث نشبت إضطرابات في المدن الإيطالية مثل: المظاهرات، الإضطرابات العمالية.
- ٥- الخوف من الخطر الشيوعي على أثر إزدياد قوة الشيوعية في البرلمان والمجالس البلدية.

• وصول الفاشية إلى الحُكم :

• تأسس الحزب الفاشي عام ١٩١٩ في مدينة ميلانو وتأسيس حزم الكفاح وتحويله إلى منطقة شبة عسكرية تلبس القمصان السود ١٩٢١ .

• إعتقد موسيليني أن يصل إلى الحُكم عن طريق الإنتخاب ١٩٢١ لكنه فشل وفاز ٣٥ مقعد من أساس ٥٣٣ . لقد زحف إلى روما وأعلن أنه سوف يستعمل القوة ليستولي على الحُكم إذا لم تُلبى طلباته بتعيين ٥ وزراء فاشيين وعلى أثر ذلك قام الملك بتعيينه رئيساً لوزراء إيطاليا ١٩٢٢ .

الزحف الى روما ١٩٢٢ ذوي القمصان السود



مبادئ الفاشية

١. القومية الإيطالية المتطرفة والتاريخ الإيطالي يعود إلى روما القديمة والشعب الإيطالي الذي يتميز بالدم والعنصر والعائلة والتاريخ هو أصل الشعب.
٢. الطاعة العمياء للزعيم.
٣. الدولة هي الأهم ومهم جداً تضحية الفرض في سبيل الدولة.
٤. تؤمن بالقوة والعنف فشجعت الحرب وإعتبرتها وسيلة لتقدم الشعوب ولا تؤمن بالسلام لأنه تنازل.
٥. ترفض النظام الإشتراكي لأنها لا تؤمن بالمساواة الإصطناعية بين الأفراد ولا تؤمن بحرب الطبقات بل هنالك تعاون بينها.
٦. الفاشية ترفض النظام الديمقراطي ولا تؤمن بمبدأ الأكثرية العادية.