

امتحانات الكفاءة لطلبة الدراسات العليا في العراق

شرح تفصيلي بالصور كيفية اداء امتحانات الكفاءة لطلبة
الدراسات العليا في العراق

مركز الانترنت
كلية التربية للعلوم الانسانية
جامعة ديالى



امتحانات الكفاءة لطلبة الدراسات العليا في العراق

متطلبات اداء الامتحان :

الرجاء قراءة التعليمات ادناه بعناية

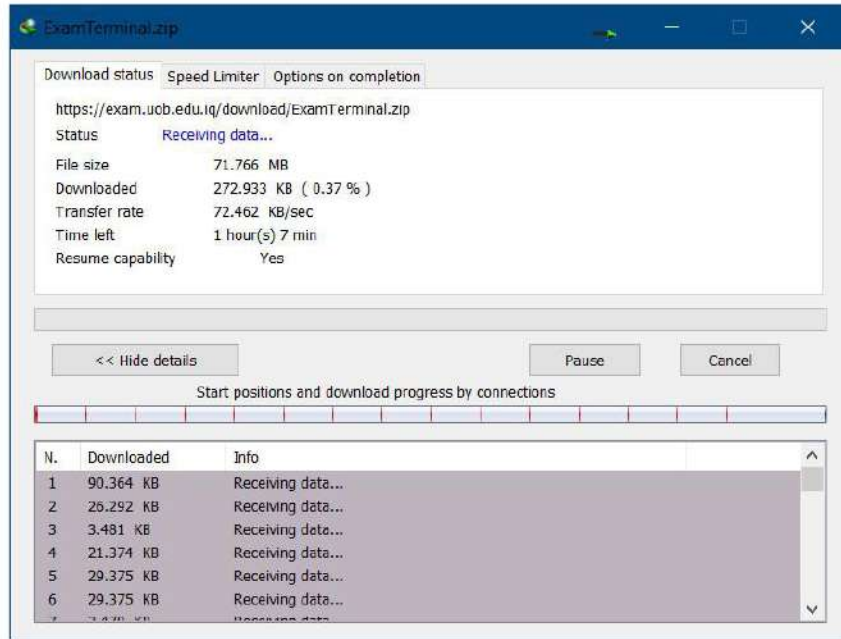
- يفضل ان يكون جهازك يحتوي نسخة WINDOWS 10
- يجب ان يحتوي على كاميرا ويب ومايكروفون
- يمكن للطلاب اجراء الامتحان باي وقت يكون مستعدا لذلك
- يجب توفير مكان هادئ وإضاءة جيدة وخط انترنت جيد
- عدم التكلم اثناء الامتحان
- بعد الامتحان يقوم النظام بإرسال تقرير مفصل للمركز الامتحاني حول حالة الطالب اثناء الامتحان ويؤشر حالات عدم الالتزام بتعليمات الامتحان ان وجدت
- في حال اثبات حالة عدم التزام يمكن للمركز الامتحاني رفض محاولة الطالب وعليه اعادة الامتحان بالتنسيق مع المركز والحصول على كود جديد
- البيانات المسجلة تكون مشفرة ومحمية في الخوادم الخاصة بالنظام ويمكن لمراقب المركز الامتحاني الوصول لها بعد الامتحان للتأكد والموافقة على مرور الطالب لمرحلة طباعة الشهادة
- بعد انتهاء الامتحان يمكنك الدخول على الموقع المسجل على بطاقة الدخول eexam.uob.edu.iq لمعرفة النتيجة وسحب الشهادة الالكترونية في حال تم اصدارها من قبل المركز

امتحانات الكفاءة لطلبة الدراسات العليا في العراق

لتحميل البرنامج الخاص بالطلبة لأداء الامتحان الالكتروني من الرابط ادناه

<https://exam.uob.edu.iq/download/ExamTerminal.zip>

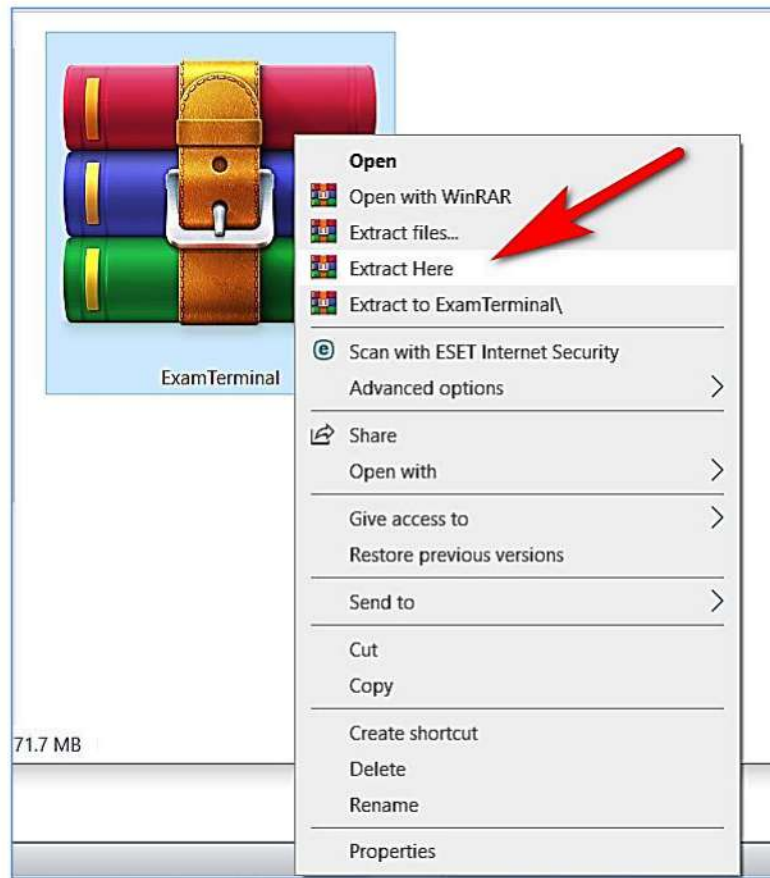
بعد النقر على الرابط يبدأ البرنامج بالتحميل



بعد الانتهاء من التحميل سوف يظهر لك ملف مضغوط في مكان حفظ الملف الذي حملته للتو بالشكل التالي :



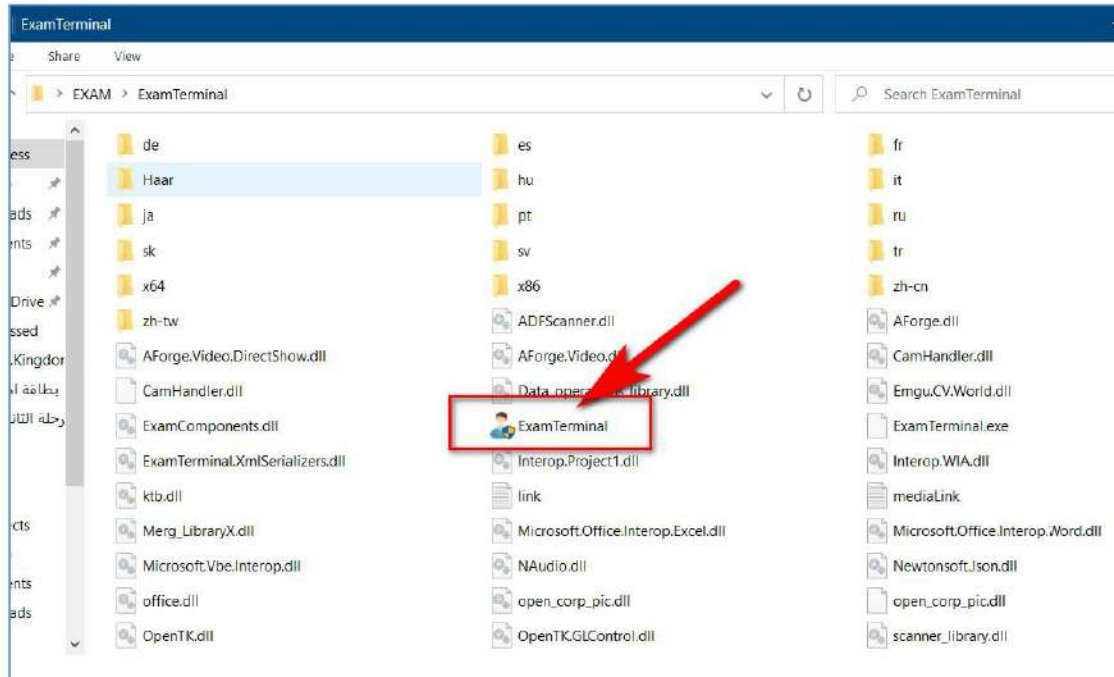
نقوم بفتح الضغط للملف اعلاه بالنقر عليه بالزر الايمن ونختار



بعد فك الضغط يظهر مجلد بالشكل ادناه



نفتح المجلد الذي تم الحصول عليه بعد عملية فك الضغط ونفتح برنامج الامتحان الالكتروني من ايقونة تشغيل الامتحان علما ان المجلد سيكون مليء بالملفات والمجلدات الاخرى .



الايقونة التشغيلية للامتحان الالكتروني



ننقر عليها نقرا مزدوجا كي نقوم بالشروع بالامتحان

السلام عليكم ورحمة الله وبركاته أهلاً وسهلاً بكم في الامتحان الإلكتروني

الرجاء قراءة التعليمات اداء بعناية نظراً للظرف الصحي الذي يمر به بلدنا العزيز تم انشاء محطة طرفية خاصة لامتحان الطالب عن بعد

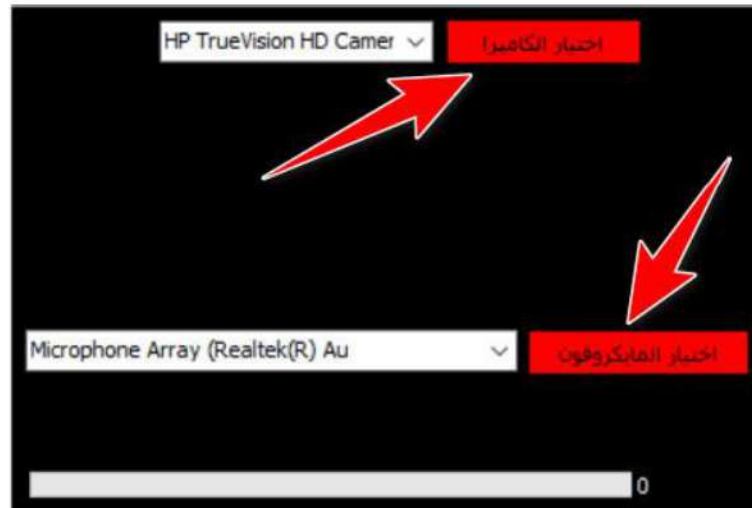
- يفضل ان يكون جهازك يحتوي نسخة Windows 10
 - يجب ان يحتوي على كاميرا ويب ومايكروفون
 - يمكن للطلاب اجراء الامتحان باي وقت يكون مستعدا لذلك
 - يجب توفير مكان هادئ وإضاءة جيدة وخط انترنت جيد
 - عدم التكلّم اثناء الامتحان
 - بعد الامتحان يقوم النظام بإرسال تقرير مفصل للمركز الامتحاني حول حالة الطالب اثناء الامتحان ويؤشر حالات عدم الالتزام بتعليمات الامتحان ان وجدت في حال اثبات حالة عدم التزام يمكن للمركز الامتحاني رفض محاولة الطالب وعليه اعادة الامتحان بالتنسيق مع المركز والحصول على كود جديد
 - البيانات المسجلة تكون مشفرة ومحمية في الخوادم الخاصة بالنظام ويمكن لمراقب المركز الامتحاني الوصول لها بعد الامتحان للتأكد والموافقة على مرور الطالب لمرحلة طباعة الشهادة
 - بعد انتهاء الامتحان يمكنك الدخول على الموقع المسجل على بطاقة الدخول exam.nob.edu.iq لمعرفة النتيجة وسحب الشهادة الإلكترونية في حال تم اصدارها من قبل المركز

يسنك البدء باختيار الكاميرا والميكروفون

تمنياتنا للجميع الصحة والسلامة

راقب على ما تقوم به

نقوم بفحص اداء الصوت والصورة من خيار اختبار الميكروفون واختبار الصورة



بعد ان يتم الاختبار وتظهر الصورة وتذبذب الصوت تكون مهياً لأداء الامتحان



قبل البدء بالامتحان يجب ان تكون قد حصلت على معلومات الاشتراك بالامتحان من المركز الامتحاني الخاص بك وهي عبارة عن باركودات خاصة تحتوي على الارقام السرية التي سوف تسمح لك بأداء الامتحان لكل مادة كما في الصور ادناه .

الاسم فتح الله	اسم الاب	اسم الجدة	اسم الجد الثاني	رقم الطالب	رقم المركز	رمز التفعيل	رمز الامتحان
	جليل	مهوس	عامر	64487	13	920	141663
درجة امتحان اللغة الانكليزية		درجة الانشاء		اسم وتوقيع مدخل الدرجة			
من 80		من 20					
رابط الاستعلام		كلمة مرور لغرض الاستعلام الجامعة		جامعة ذي قار			
eexam.uob.edu.iq		D8K3UQ7Y					
استمارة دخول امتحان اللغة الانكليزية تاريخ التفعيل: AM 8:01:30 6/25/2020							

الاسم فتح الله	اسم الاب	اسم الجدة	اسم الجد الثاني	رقم الطالب	رقم المركز	رمز التفعيل	رمز الامتحان
	جليل	مهوس	عامر	64487	13	919	141665
درجة امتحان اللغة العربية		اسم وتوقيع مدخل الدرجة					
من 100							
رابط الاستعلام		كلمة مرور لغرض الاستعلام الجامعة		جامعة ذي قار			
eexam.uob.edu.iq		D8K3UQ7Y					
استمارة دخول امتحان اللغة العربية تاريخ التفعيل: AM 8:03:30 6/25/2020							

الاسم فتح الله	اسم الاب	اسم الجدة	اسم الجد الثاني	رقم الطالب	رقم المركز	رمز التفعيل	رمز الامتحان
	جليل	مهوس	عامر	64487	13	919	141665
درجة امتحان اللغة العربية		اسم وتوقيع مدخل الدرجة					
من 100							
رابط الاستعلام		كلمة مرور لغرض الاستعلام الجامعة		جامعة ذي قار			
eexam.uob.edu.iq		D8K3UQ7Y					
استمارة دخول امتحان اللغة العربية تاريخ التفعيل: AM 8:03:30 6/25/2020							

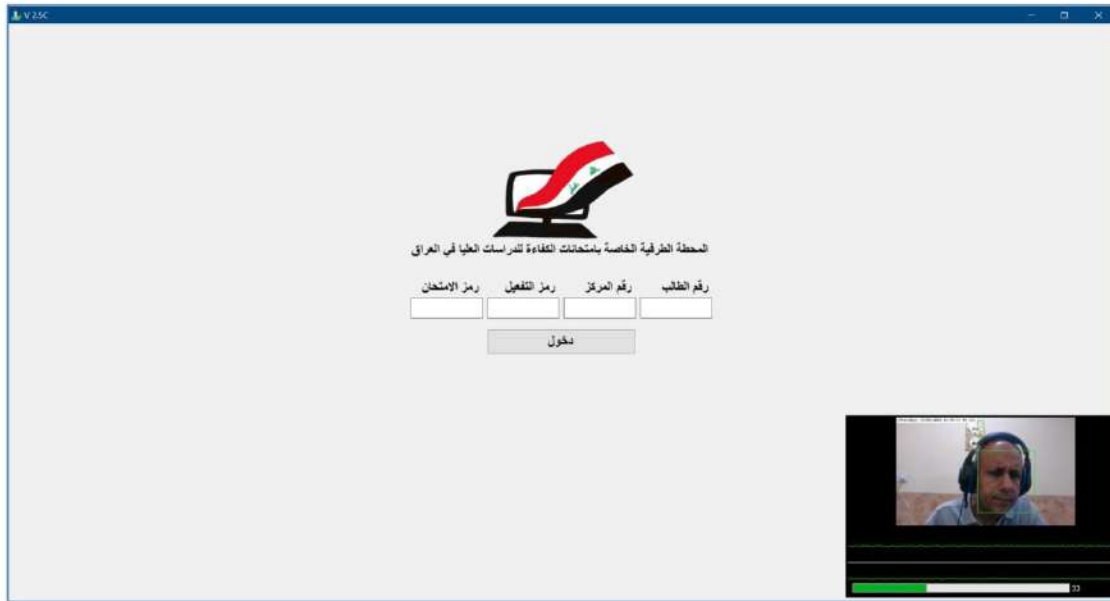
بعد تجهيز كل ما هو مطلوب منك اضغط على الخيار (اوافق على ما مذكور اعلاه) في واجهة برنامج الامتحان الالكتروني .

اوافق على ما مذكور اعلاه

بعد النقر على الخيار اعلاه تظهر النافذة التالية وهي النافذة التي من خلالها تستطيع ادخال معرفات الامتحان للمادة الاولى كان تكون اللغة الانكليزية مثل

رقم الطالب : رقم المركز : رمز التفعيل : رمز الامتحان

وجميعها يمكن الحصول عليها من الاستمارات التي حصلت عليها من المركز الامتحاني ويمكن لك ادخال البيانات والشروع في الامتحان .



المحطة الطرفية الخاصة بامتحانات الكفاءة للدراسات العليا في العراق

رقم الطالب	رقم المركز	رمز التفعيل	رمز الامتحان
<input type="text"/>	<input type="text"/>	<input type="text"/>	<input type="text"/>

دخول



المحطة الطرفية الخاصة بامتحانات الكفاءة للدراسات العليا في العراق

رقم الطالب	رقم المركز	رمز التفعيل	رمز الامتحان
64487	13	920	141663

دخول

بعد ادخال المعلومات المطلوبة ننتقر على الخيار (دخول)

فتظهر واجهة الامتحان :

فاختار منها (نعم أبدأ الامتحان)



المحطة الطرفية الخاصة بامتحانات الكفاءة للدراسات العليا في العراق

رمز الامتحان	رمز التفعيل	رقم المركز	رقم الطالب
141663	920	13	64487

هل انت فتح الله جليل مهوس عامر؟

تحتوي الواجهة على الامور التالية

فتح الله جليل مهوس عامر

الوقت المتبقي أو المنبسط 0:03

عدد الاسئلة الكلي 41 سؤال

عدد الاسئلة الجواب عليها 0 سؤال

-----we drive or fly depends on the length of our holiday.

Though Whether

Since Because

حجم الخط

النهاية الامتحان 14

السؤال السابق

السؤال التالي

Q.1	Structure - Grammar
Q.2	Structure - Grammar
Q.3	Structure - Grammar
Q.4	Structure - Grammar
Q.5	Structure - Grammar
Q.6	Structure - Grammar
Q.7	Structure - Grammar
Q.8	Structure - Grammar
Q.9	Structure - Grammar
Q.10	Structure - Grammar
Q.11	Language Functions
Q.12	Language Functions
Q.13	Language Functions
Q.14	Language Functions
Q.15	Language Functions
Q.16	Language Functions
Q.17	Language Functions
Q.18	Language Functions
Q.19	Language Functions
Q.20	Language Functions
Q.21	Conversations



وبعد الانتهاء من الاجابة عن جميع الاسئلة يمكن ان تختار انتهاء الامتحان من اسفل النافذه فتظهر لك نتيجة الامتحان مباشرة .

درجة الامتحان 2 من 80 يتم تصحيح اسئلة الانشاء لاحقا من 20
يرجى تسجيل الدرجة على استمارة الطالب :فتح الله جليل مهوس
عامر
التي تحمل الارقام التالية
رقم الطالب:64487 رقم المركز:13 رمز التفعيل:920 رمز
الامتحان:141663